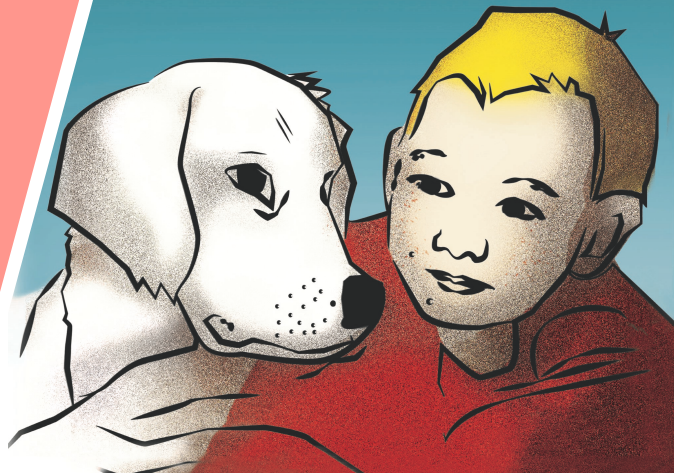


SEMINARIUM

Profesjonalne wykorzystanie psa w działaniach terapeutycznych i edukacyjnych wymaga znajomości metodyki pracy z dzieckiem w tym z trudnościami rozwojowymi, wiedzy dotyczącej dobrostanu i potrzeb zwierzęcia. Specjaliści prowadzący terapię i edukację z psem muszą posiadać wiedzę co do możliwości i ograniczeń zwierząt z którymi pracują; powinni rozumieć i brać pod uwagę te ograniczenia szczególnie podczas bezpośrednich kontaktów ze zwierzętami. Ponadto winni posiadać wiedzę i umiejętności takiego angażowania psów, by ich bezpieczeństwo i komfort nigdy nie były zagrożone. Taka wiedzę zdobędziesz na seminarium.



Prowadząca:
Dr Beata Kulisiewicz – pedagog, psycholog zwierząt, dogoterapeuta. Właścicielka adoptowanych psów, kotów i koni. Autorka publikacji i artykułów o dogoterapii. Uczestniczka wielu kursów i seminariów kynologicznych. Praktyk z wieloletnim doświadczeniem.

Seminarium jest ofertą dla nauczycieli, metodyków, studentów specjalności pedagogicznych oraz rodziców, którzy są z interesowani poznaniem sposobów oddziaływań, doborem form i środków dla złagodzenia skutków choroby i niepełnosprawności oraz wspomagania rozwoju dzieci i dorosłych. Seminarium przeciwie do biernego wysłuchiwanie wiedzy na wykładzie, pozwoli nie tylko na zapoznanie się z nową wiedzą, ale na zweryfikowanie.

Terapia i edukacje z psem w teorii i w praktyce

Program kursu

1. Deontologia zawodu Dogo/kynoterapeuty
2. Domestykacja, bo to ona ukształtowała wzajemne interakcje
3. Teorie wyjaśniające efekty terapeutyczne interakcji zezwierzętami. Oparcie na dowodach.
4. Dogoterapia - rozważania terminologiczne.
5. Behawioralne i fizjologiczne wskaźniki obniżonego dobrostanu psów zaangażowanych w terapii i edukacji.
6. Standardy pracy dla ludzi i zwierząt
7. Metodyka pracy. Tu zostaną omówione zasady konstruowania programów terapeutycznych lub edukacyjnych z udziałem zwierząt i sposobów ich realizacji uwzględniający dobrostan wszystkich uczestników zajęć w formie pokazu, prezentacji, warsztatów z czynnym uczestnictwem i samodzielnym opracowywaniem części zagadnień.

Koszt:
250,00 PLN od osoby

Dodatkowe informacje
Tel. 501 279 313
mail: beatacool@gmail.com

Termin: 23 luty 2019
Miejsce:
Agroturystyka Sokole
Ranczo
ul. Zrębska 39
42-256 Biskupice

SmartAdvice

SZKOLENIA / USŁUGI EDUKACYJNE

Zapisy:
tel. 606 462 677
mail: kontakt@smartadvice.pl
www.smartadvice.pl